

## BE FLEX DAY

Variabel – 1 jaar  
Periode mei 2023  
Inclusief BTW



	Groene stroom		Aardgas
	Consumptie (incl. 6% btw)	Injectie* (incl. 0% btw)	Consumptie (incl. 6% btw)

<b>Energiekost</b>	<b>24h</b>	13,00 c€/kWh	4,87 c€/kWh	5,21 c€/kWh
	<b>piek</b>	14,19 c€/kWh	5,42 c€/kWh	
	<b>dal</b>	11,81 c€/kWh	4,31 c€/kWh	
	<b>excl. nacht</b>	11,81 c€/kWh	-	

<b>Abonnement</b>	50,00 €/jaar	0,00 €/jaar	50,00 €/jaar
-------------------	--------------	-------------	--------------

\* De injectietarieven zijn vrijgesteld van BTW en enkel in Vlaanderen van toepassing indien u voor dit specifieke regime koos bij uw registratie of indien uw installatie binnen dit regime valt. Meer informatie op <https://www.vreg.be/nl/faq/terugleveringscontract>

## ELEGANT LEVERT 100% GROENE STROOM

### DE ENERGIEPRIJZEN ZIJN VARIABEL. WAT BETEKENT DIT?

De prijs die u betaalt is gelinkt aan de groothandelprijzen van de dagmarkt voor de volgende dag (day-ahead). Elke maand worden deze opnieuw bepaald zowel voor groene stroom als voor aardgas. Gedurende de eerste 12 maanden na uw overstap wordt uw prijs aangepast aan de day-ahead prijzen volgens deze vaste formule. Deze formule is geldig voor alle contracten die ten laatste ingaan de laatste dag van de 6de maand na intekening op het contract.

#### Uw tariefformule voor elektriciteit:

	Consumptie	Injectie
enkelvoudige teller:	$1,035 \times \text{EPEXdam}_{\text{RLP}} + 12,00$	$0,518 \times \text{EPEXdam} - 6,00$
dubbele teller piek:	$1,140 \times \text{EPEXdam}_{\text{RLP}} + 12,00$	$0,570 \times \text{EPEXdam} - 6,00$
dubbele teller dal:	$0,930 \times \text{EPEXdam}_{\text{RLP}} + 12,00$	$0,465 \times \text{EPEXdam} - 6,00$
exclusief nacht:	$0,930 \times \text{EPEXdam}_{\text{RLP}} + 12,00$	

De elektriciteitsprijs voor afname van BE Flex Day Stroom wordt maandelijks geïndexeerd op basis van de RLP gewogen quoteringen voor Day Ahead EPEX Spot Belgium, hierna  $\text{EPEXdam}_{\text{RLP}}$ . De elektriciteitsprijs voor injectie van BE Flex Day Stroom wordt maandelijks geïndexeerd op basis van het rekenkundig gemiddelde van de quoteringen voor Day Ahead EPEX Spot Belgium, hierna  $\text{EPEXdam}$ . De waarden van  $\text{EPEXdam}_{\text{RLP}}$  en  $\text{EPEXdam}$  van de lopende maand zal pas gekend zijn aan het einde van de maand. De aangegeven prijzen zijn gebaseerd op de laatst gekende waarde voor  $\text{EPEXdam}_{\text{RLP}}$  en  $\text{EPEXdam}$ , namelijk de waarde van vorige maand. Voor afname bedroeg  $\text{EPEXdam}_{\text{RLP}}$  106,881 €/MWh en voor injectie bedroeg  $\text{EPEXdam}$  105,534 €/MWh.

#### Uw tariefformule voor aardgas: $1,022 \times \text{TTFdam} + 5,00$

De aardgasprijs voor BE Flex Day Gas wordt maandelijks geïndexeerd op basis van de RLP gewogen quoteringen voor TTF Day Ahead (End Of Day), hierna  $\text{TTFdam}$ . De waarde van  $\text{TTFdam}$  van de lopende maand zal pas gekend zijn aan het einde van de maand. De aangegeven prijzen zijn gebaseerd op de laatst gekende waarde voor  $\text{TTFdam}$ , namelijk de waarde van vorige maand. Deze bedroeg 43,231 €/MWh.



## Nettarieven elektriciteit

	Digitale meter				Analoge meter				Prosumenten tarief (€/kW/jaar)
	Capaciteits tarief (€/kW/jaar)	Afnametarieef 24u, piek, dal (c€/kWh)	Afnametarieef ex. nacht (c€/kWh)	Data beheer (€/jaar)	Capaciteits tarief (€/jaar)	Afnametarieef 24u, piek, dal (c€/kWh)	Afnametarieef ex. nacht (c€/kWh)	Data beheer (€/jaar)	
	GASELWEST	48,7615	4,98204	3,36755	13,39	121,9000	7,40908	5,79459	
FLUVIUS ANTW.	40,0309	3,74193	2,60192	13,39	100,0746	5,70831	4,56830	13,39	38,56
IMEWO	43,5071	4,01029	2,82576	13,39	108,7666	6,23503	5,05050	13,39	42,12
FLUVIUS LIMB.	37,6491	3,94475	2,81516	13,39	94,1280	6,08459	4,95500	13,39	41,11
FLUVIUS WEST	41,0824	3,81831	2,72467	13,39	102,7034	6,10955	5,01591	13,39	41,28
INTERGEM	39,0604	3,65582	2,59558	13,39	97,6472	5,76780	4,70756	13,39	38,97
IVEKA	45,0292	4,21339	2,89091	13,39	112,5720	6,37959	5,05710	13,39	43,10
IVERLEK	43,6742	3,88562	2,77610	13,39	109,1906	6,12534	5,01581	13,39	41,38
PBE (V)	53,0580	3,64580	2,89941	13,39	132,6484	6,47113	5,72474	13,39	43,71
SIBELGAS	48,1157	4,57544	3,22842	13,39	120,2888	6,93899	5,59198	13,39	46,87

Wanneer uw maandpiek voor het capaciteitstarief van een digitale meter lager is dan 2,5 kW, zal het minimum van 2,5 kW gefactureerd worden. Dit conform de voorschriften an de VREG:  
<https://www.vreg.be/nl/veelgestelde-vragen/hoeveel-capaciteitstariefbetaalt-u-voor-een-kilowatt>

Wanneer de som van uw capaciteitstarief en uw afnametarief (excl. databeheer) hoger is dan het maximumtarief van 20,35480 c€/kWh betaalt u dit maximumtarief.

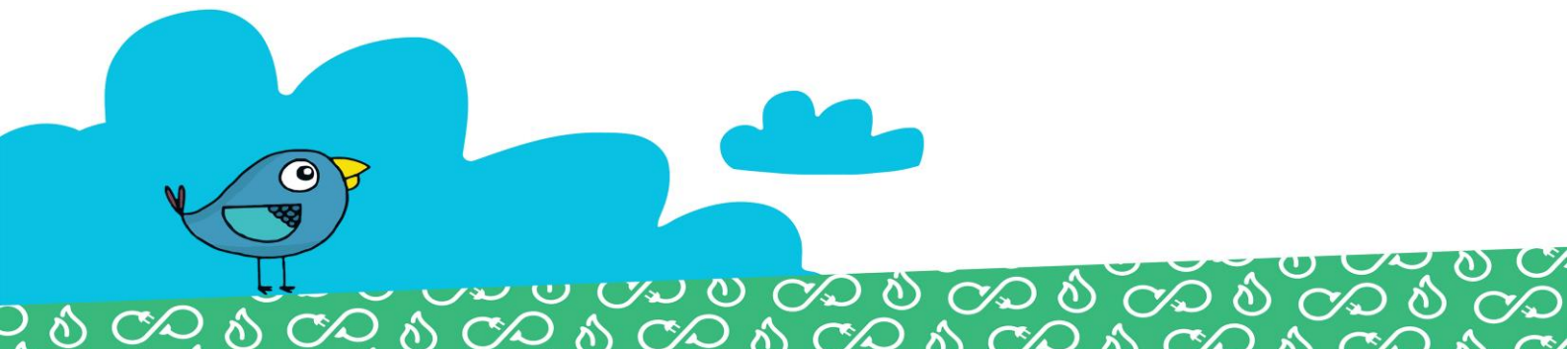
## Belastingen, heffingen, toeslagen op elektriciteit

Energiebijdrage		0,20417 c€/kWh
	Verbruik 0 – 3.000 kWh	4,51300 c€/kWh
Federale Accijns	Verbruik 3.000 – 20.000 kWh	5,03288 c€/kWh
	Verbruik 20.000 – 50.000 kWh	4,81876 c€/kWh
	Residentieel	0,00 €/maand
Bijdrage energiefonds	Niet-residentieel	9,54 €/maand

## Groene stroom en WKK

Deze bijdrage dient ter ondersteuning van de investeringen in groene stroom (en in Vlaanderen ook ter ondersteuning van warmtekrachtkoppeling of "WKK").  
 Deze quota worden opgelegd door de gewestelijke overheden en gelden voor elke leverancier:

Vlaams Gewest 2,648 c€/kWh



## Nettarieven aardgas

	Distributiekosten				Vaste term (€/jaar)
	T1 (<5000 kWh)		T2 (5001-150000 kWh)		
	vast (€/j)	var (c€/kWh)	vast (€/j)	var (c€/kWh)	
GASELWEST (V)	13,76	1,990	60,61	1,053	13,39
FLUVIUS ANTW.	15,19	2,218	94,95	0,622	13,39
IMEWO	15,66	2,258	87,82	0,814	13,39
FLUVIUS LIMB.	14,99	1,706	55,45	0,897	13,39
FLUVIUS WEST	7,05	2,562	80,77	1,088	13,39
INTERGEM	12,02	1,755	58,06	0,834	13,39
IVEKA	12,46	1,802	66,92	0,712	13,39
IVERLEK	13,32	1,906	65,90	0,852	13,39
SIBELGAS	13,02	1,915	72,23	0,731	13,39

## Heffingen en toeslagen op aardgas

Energiebijdrage	0,10577 c€/kWh
Federale accijns	0,05724 c€/kWh

## Transportkosten aardgas

De transportnetkosten voor aardgas worden in 2023 geschat op 0,153 c€/kWh (incl. BTW), zoals gepubliceerd door Fluxys.

Elegant past de nettarieven, belastingen, heffingen, bijdragen en toeslagen toe zoals goedgekeurd door de regulatoren en de bevoegde overheden. Ter informatie worden de meest recente tarieven weergegeven, inclusief 6% BTW waar van toepassing. Elke eventuele wijziging buiten toedoen van Elegant, ook retro-actief, wordt door Elegant doorgerekend aan de klant.

